



# Das Einmaleins von 2 [1]

## Einmaleins

Name: .....

Vervollständige die Plusaufgaben und rechne aus.

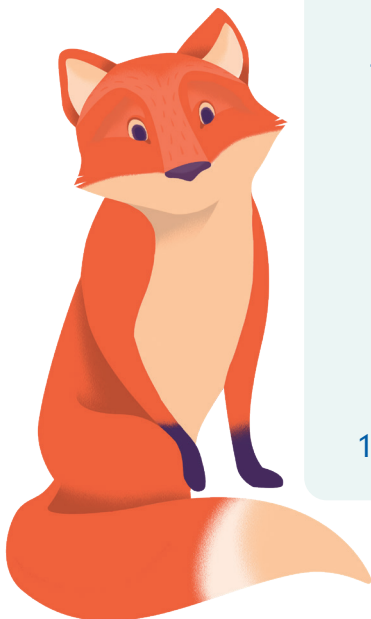


Jede Malaufgabe ist eigentlich eine Plusrechnung!

- $1 \cdot 2 = 2$   
 $2 \cdot 2 = 2 + 2 = \dots$   
 $3 \cdot 2 = 2 + 2 + \dots = \dots$   
 $4 \cdot 2 = 2 + \dots + \dots + \dots = \dots$   
 $5 \cdot 2 = 2 + \dots + \dots + \dots + \dots = \dots$   
 $6 \cdot 2 = 2 + \dots + \dots + \dots + \dots + \dots = \dots$   
 $7 \cdot 2 = 2 + \dots + \dots + \dots + \dots + \dots + \dots = \dots$   
 $8 \cdot 2 = 2 + \dots + \dots + \dots + \dots + \dots + \dots + \dots = \dots$   
 $9 \cdot 2 = 2 + \dots + \dots + \dots + \dots + \dots + \dots + \dots + \dots = \dots$   
 $10 \cdot 2 = 2 + \dots + \dots + \dots + \dots + \dots + \dots + \dots + \dots + \dots = \dots$

Übe das Einmaleins der 2er - Reihe.

- |                      |                      |                      |                      |
|----------------------|----------------------|----------------------|----------------------|
| $1 \cdot 2 = \dots$  | $8 \cdot 2 = \dots$  | $7 \cdot 2 = \dots$  | $2 \cdot 2 = \dots$  |
| $2 \cdot 2 = \dots$  | $4 \cdot 2 = \dots$  | $10 \cdot 2 = \dots$ | $8 \cdot 2 = \dots$  |
| $3 \cdot 2 = \dots$  | $2 \cdot 2 = \dots$  | $9 \cdot 2 = \dots$  | $6 \cdot 2 = \dots$  |
| $4 \cdot 2 = \dots$  | $1 \cdot 2 = \dots$  | $6 \cdot 2 = \dots$  | $7 \cdot 2 = \dots$  |
| $5 \cdot 2 = \dots$  | $10 \cdot 2 = \dots$ | $3 \cdot 2 = \dots$  | $1 \cdot 2 = \dots$  |
| $6 \cdot 2 = \dots$  | $9 \cdot 2 = \dots$  | $4 \cdot 2 = \dots$  | $5 \cdot 2 = \dots$  |
| $7 \cdot 2 = \dots$  | $5 \cdot 2 = \dots$  | $5 \cdot 2 = \dots$  | $3 \cdot 2 = \dots$  |
| $8 \cdot 2 = \dots$  | $6 \cdot 2 = \dots$  | $2 \cdot 2 = \dots$  | $10 \cdot 2 = \dots$ |
| $9 \cdot 2 = \dots$  | $7 \cdot 2 = \dots$  | $1 \cdot 2 = \dots$  | $4 \cdot 2 = \dots$  |
| $10 \cdot 2 = \dots$ | $3 \cdot 2 = \dots$  | $8 \cdot 2 = \dots$  | $9 \cdot 2 = \dots$  |





Vervollständige die Plusaufgaben und rechne aus.



Jede Malaufgabe ist eigentlich eine Plusrechnung!

$1 \cdot 2 = 2$

$2 \cdot 2 = 2 + 2 = 4$

$3 \cdot 2 = 2 + 2 + 2 = 6$

$4 \cdot 2 = 2 + 2 + 2 + 2 = 8$

$5 \cdot 2 = 2 + 2 + 2 + 2 + 2 = 10$

$6 \cdot 2 = 2 + 2 + 2 + 2 + 2 + 2 = 12$

$7 \cdot 2 = 2 + 2 + 2 + 2 + 2 + 2 + 2 = 14$

$8 \cdot 2 = 2 + 2 + 2 + 2 + 2 + 2 + 2 + 2 = 16$

$9 \cdot 2 = 2 + 2 + 2 + 2 + 2 + 2 + 2 + 2 + 2 = 18$

$10 \cdot 2 = 2 + 2 + 2 + 2 + 2 + 2 + 2 + 2 + 2 + 2 = 20$

Übe das Einmaleins der 2er - Reihe.

$1 \cdot 2 = 2$

$8 \cdot 2 = 16$

$7 \cdot 2 = 14$

$2 \cdot 2 = 4$

$2 \cdot 2 = 4$

$4 \cdot 2 = 8$

$10 \cdot 2 = 20$

$8 \cdot 2 = 16$

$3 \cdot 2 = 6$

$2 \cdot 2 = 4$

$9 \cdot 2 = 18$

$6 \cdot 2 = 12$

$4 \cdot 2 = 8$

$1 \cdot 2 = 2$

$6 \cdot 2 = 12$

$7 \cdot 2 = 14$

$5 \cdot 2 = 10$

$10 \cdot 2 = 20$

$3 \cdot 2 = 6$

$1 \cdot 2 = 2$

$6 \cdot 2 = 12$

$9 \cdot 2 = 18$

$4 \cdot 2 = 8$

$5 \cdot 2 = 10$

$7 \cdot 2 = 14$

$5 \cdot 2 = 10$

$5 \cdot 2 = 10$

$3 \cdot 2 = 6$

$8 \cdot 2 = 16$

$6 \cdot 2 = 12$

$2 \cdot 2 = 4$

$10 \cdot 2 = 20$

$9 \cdot 2 = 18$

$7 \cdot 2 = 14$

$1 \cdot 2 = 2$

$4 \cdot 2 = 8$

$10 \cdot 2 = 20$

$3 \cdot 2 = 6$

$8 \cdot 2 = 16$

$9 \cdot 2 = 18$

