



Das Einmaleins von 3 [1]

Einmaleins

Name:

Vervollständige die Plusaufgaben und rechne aus.



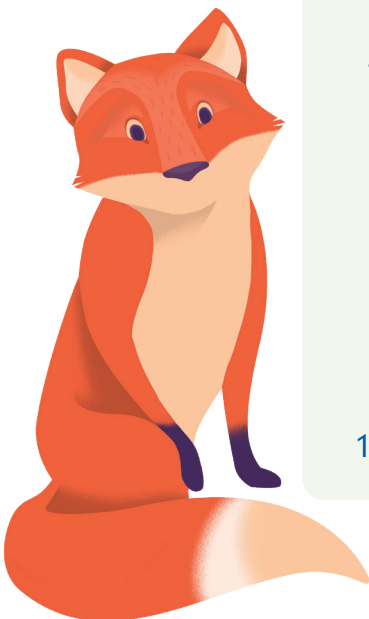
- $1 \cdot 3 = 3$
 $2 \cdot 3 = 3 + 3 = \dots$
 $3 \cdot 3 = 3 + 3 + \dots = \dots$
 $4 \cdot 3 = 3 + \dots + \dots + \dots = \dots$
 $5 \cdot 3 = 3 + \dots + \dots + \dots + \dots = \dots$
 $6 \cdot 3 = 3 + \dots + \dots + \dots + \dots + \dots = \dots$
 $7 \cdot 3 = 3 + \dots + \dots + \dots + \dots + \dots + \dots = \dots$
 $8 \cdot 3 = 3 + \dots + \dots + \dots + \dots + \dots + \dots + \dots = \dots$
 $9 \cdot 3 = 3 + \dots + \dots + \dots + \dots + \dots + \dots + \dots + \dots = \dots$
 $10 \cdot 3 = 3 + \dots + \dots + \dots + \dots + \dots + \dots + \dots + \dots + \dots = \dots$



Jede Malaufgabe ist eigentlich eine Plusrechnung!

Übe das Einmaleins der 3er - Reihe.

- | | | | |
|----------------------|----------------------|----------------------|----------------------|
| $1 \cdot 3 = \dots$ | $3 \cdot 3 = \dots$ | $5 \cdot 3 = \dots$ | $6 \cdot 3 = \dots$ |
| $2 \cdot 3 = \dots$ | $2 \cdot 3 = \dots$ | $7 \cdot 3 = \dots$ | $4 \cdot 3 = \dots$ |
| $3 \cdot 3 = \dots$ | $10 \cdot 3 = \dots$ | $1 \cdot 3 = \dots$ | $7 \cdot 3 = \dots$ |
| $4 \cdot 3 = \dots$ | $5 \cdot 3 = \dots$ | $8 \cdot 3 = \dots$ | $2 \cdot 3 = \dots$ |
| $5 \cdot 3 = \dots$ | $7 \cdot 3 = \dots$ | $9 \cdot 3 = \dots$ | $1 \cdot 3 = \dots$ |
| $6 \cdot 3 = \dots$ | $9 \cdot 3 = \dots$ | $3 \cdot 3 = \dots$ | $9 \cdot 3 = \dots$ |
| $7 \cdot 3 = \dots$ | $4 \cdot 3 = \dots$ | $10 \cdot 3 = \dots$ | $3 \cdot 3 = \dots$ |
| $8 \cdot 3 = \dots$ | $6 \cdot 3 = \dots$ | $6 \cdot 3 = \dots$ | $8 \cdot 3 = \dots$ |
| $9 \cdot 3 = \dots$ | $1 \cdot 3 = \dots$ | $4 \cdot 3 = \dots$ | $10 \cdot 3 = \dots$ |
| $10 \cdot 3 = \dots$ | $8 \cdot 3 = \dots$ | $2 \cdot 3 = \dots$ | $5 \cdot 3 = \dots$ |





Vervollständige die Plusaufgaben und rechne aus.



Jede Malaufgabe ist eigentlich eine Plusrechnung!

$$1 \cdot 3 = 3$$

$$2 \cdot 3 = 3 + 3 = 6$$

$$3 \cdot 3 = 3 + 3 + 3 = 9$$

$$4 \cdot 3 = 3 + 3 + 3 + 3 = 12$$

$$5 \cdot 3 = 3 + 3 + 3 + 3 + 3 = 15$$

$$6 \cdot 3 = 3 + 3 + 3 + 3 + 3 + 3 = 18$$

$$7 \cdot 3 = 3 + 3 + 3 + 3 + 3 + 3 + 3 = 21$$

$$8 \cdot 3 = 3 + 3 + 3 + 3 + 3 + 3 + 3 + 3 = 24$$

$$9 \cdot 3 = 3 + 3 + 3 + 3 + 3 + 3 + 3 + 3 + 3 = 27$$

$$10 \cdot 3 = 3 + 3 + 3 + 3 + 3 + 3 + 3 + 3 + 3 + 3 = 30$$

Übe das Einmaleins der 3er - Reihe.

$$1 \cdot 3 = 3$$

$$3 \cdot 3 = 9$$

$$5 \cdot 3 = 15$$

$$6 \cdot 3 = 18$$

$$2 \cdot 3 = 6$$

$$2 \cdot 3 = 6$$

$$7 \cdot 3 = 21$$

$$4 \cdot 3 = 12$$

$$3 \cdot 3 = 9$$

$$10 \cdot 3 = 30$$

$$1 \cdot 3 = 3$$

$$7 \cdot 3 = 21$$

$$4 \cdot 3 = 12$$

$$5 \cdot 3 = 15$$

$$8 \cdot 3 = 24$$

$$2 \cdot 3 = 6$$

$$5 \cdot 3 = 15$$

$$7 \cdot 3 = 21$$

$$9 \cdot 3 = 27$$

$$1 \cdot 3 = 3$$

$$6 \cdot 3 = 18$$

$$9 \cdot 3 = 27$$

$$3 \cdot 3 = 9$$

$$9 \cdot 3 = 27$$

$$7 \cdot 3 = 21$$

$$4 \cdot 3 = 12$$

$$10 \cdot 3 = 30$$

$$3 \cdot 3 = 9$$

$$8 \cdot 3 = 24$$

$$6 \cdot 3 = 18$$

$$6 \cdot 3 = 18$$

$$8 \cdot 3 = 24$$

$$9 \cdot 3 = 27$$

$$1 \cdot 3 = 3$$

$$4 \cdot 3 = 12$$

$$10 \cdot 3 = 30$$

$$10 \cdot 3 = 30$$

$$8 \cdot 3 = 24$$

$$2 \cdot 3 = 6$$

$$5 \cdot 3 = 15$$

