



Das Einmaleins von 6 [1]

Einmaleins

Name:

Vervollständige die Plusaufgaben und rechne aus.



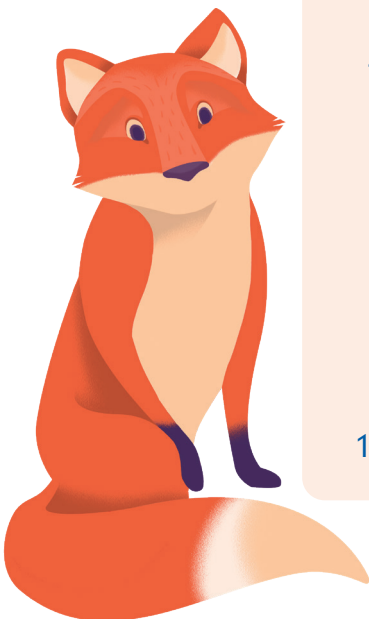
- $1 \cdot 6 = 6$
 $2 \cdot 6 = 6 + 6 = \dots$
 $3 \cdot 6 = 6 + 6 + \dots = \dots$
 $4 \cdot 6 = 6 + \dots + \dots + \dots = \dots$
 $5 \cdot 6 = 6 + \dots + \dots + \dots + \dots = \dots$
 $6 \cdot 6 = 6 + \dots + \dots + \dots + \dots + \dots = \dots$
 $7 \cdot 6 = 6 + \dots + \dots + \dots + \dots + \dots + \dots = \dots$
 $8 \cdot 6 = 6 + \dots + \dots + \dots + \dots + \dots + \dots + \dots = \dots$
 $9 \cdot 6 = 6 + \dots + \dots + \dots + \dots + \dots + \dots + \dots + \dots = \dots$
 $10 \cdot 6 = 6 + \dots + \dots + \dots + \dots + \dots + \dots + \dots + \dots + \dots = \dots$



Jede Malaufgabe ist eigentlich eine Plusrechnung!

Übe das Einmaleins der 6er - Reihe.

- | | | | |
|----------------------|----------------------|----------------------|----------------------|
| $1 \cdot 6 = \dots$ | $8 \cdot 6 = \dots$ | $3 \cdot 6 = \dots$ | $10 \cdot 6 = \dots$ |
| $2 \cdot 6 = \dots$ | $10 \cdot 6 = \dots$ | $5 \cdot 6 = \dots$ | $5 \cdot 6 = \dots$ |
| $3 \cdot 6 = \dots$ | $2 \cdot 6 = \dots$ | $1 \cdot 6 = \dots$ | $8 \cdot 6 = \dots$ |
| $4 \cdot 6 = \dots$ | $1 \cdot 6 = \dots$ | $2 \cdot 6 = \dots$ | $2 \cdot 6 = \dots$ |
| $5 \cdot 6 = \dots$ | $7 \cdot 6 = \dots$ | $10 \cdot 6 = \dots$ | $1 \cdot 6 = \dots$ |
| $6 \cdot 6 = \dots$ | $9 \cdot 6 = \dots$ | $9 \cdot 6 = \dots$ | $9 \cdot 6 = \dots$ |
| $7 \cdot 6 = \dots$ | $6 \cdot 6 = \dots$ | $7 \cdot 6 = \dots$ | $3 \cdot 6 = \dots$ |
| $8 \cdot 6 = \dots$ | $4 \cdot 6 = \dots$ | $6 \cdot 6 = \dots$ | $7 \cdot 6 = \dots$ |
| $9 \cdot 6 = \dots$ | $3 \cdot 6 = \dots$ | $4 \cdot 6 = \dots$ | $6 \cdot 6 = \dots$ |
| $10 \cdot 6 = \dots$ | $5 \cdot 6 = \dots$ | $8 \cdot 6 = \dots$ | $4 \cdot 6 = \dots$ |





Vervollständige die Plusaufgaben und rechne aus.



Jede Malaufgabe ist eigentlich eine Plusrechnung!

$1 \cdot 6 = 6$

$2 \cdot 6 = 6 + 6 = 12$

$3 \cdot 6 = 6 + 6 + 6 = 18$

$4 \cdot 6 = 6 + 6 + 6 + 6 = 24$

$5 \cdot 6 = 6 + 6 + 6 + 6 + 6 = 30$

$6 \cdot 6 = 6 + 6 + 6 + 6 + 6 + 6 = 36$

$7 \cdot 6 = 6 + 6 + 6 + 6 + 6 + 6 + 6 = 42$

$8 \cdot 6 = 6 + 6 + 6 + 6 + 6 + 6 + 6 + 6 = 48$

$9 \cdot 6 = 6 + 6 + 6 + 6 + 6 + 6 + 6 + 6 + 6 = 54$

$10 \cdot 6 = 6 + 6 + 6 + 6 + 6 + 6 + 6 + 6 + 6 + 6 = 60$

Übe das Einmaleins der 6er - Reihe.

$1 \cdot 6 = 6$

$8 \cdot 6 = 48$

$3 \cdot 6 = 18$

$10 \cdot 6 = 60$

$2 \cdot 6 = 12$

$10 \cdot 6 = 60$

$5 \cdot 6 = 30$

$5 \cdot 6 = 30$

$3 \cdot 6 = 18$

$2 \cdot 6 = 12$

$1 \cdot 6 = 6$

$8 \cdot 6 = 48$

$4 \cdot 6 = 24$

$1 \cdot 6 = 6$

$2 \cdot 6 = 12$

$2 \cdot 6 = 12$

$5 \cdot 6 = 30$

$7 \cdot 6 = 42$

$10 \cdot 6 = 60$

$1 \cdot 6 = 6$

$6 \cdot 6 = 36$

$9 \cdot 6 = 54$

$9 \cdot 6 = 54$

$9 \cdot 6 = 54$

$7 \cdot 6 = 42$

$6 \cdot 6 = 36$

$7 \cdot 6 = 42$

$3 \cdot 6 = 18$

$8 \cdot 6 = 48$

$4 \cdot 6 = 24$

$6 \cdot 6 = 36$

$7 \cdot 6 = 42$

$9 \cdot 6 = 54$

$3 \cdot 6 = 18$

$4 \cdot 6 = 24$

$6 \cdot 6 = 36$

$10 \cdot 6 = 60$

$5 \cdot 6 = 30$

$8 \cdot 6 = 48$

$4 \cdot 6 = 24$

