



Das Einmaleins von 7 [1]

Einmaleins

Name:

Vervollständige die Plusaufgaben und rechne aus.



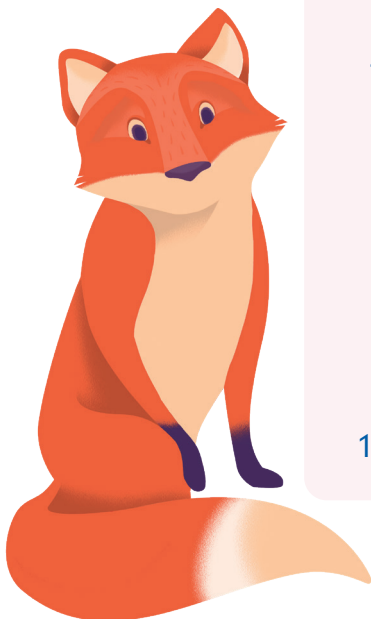
- $1 \cdot 7 = 7$
 $2 \cdot 7 = 7 + 7 = \dots$
 $3 \cdot 7 = 7 + 7 + \dots = \dots$
 $4 \cdot 7 = 7 + \dots + \dots + \dots = \dots$
 $5 \cdot 7 = 7 + \dots + \dots + \dots + \dots = \dots$
 $6 \cdot 7 = 7 + \dots + \dots + \dots + \dots + \dots = \dots$
 $7 \cdot 7 = 7 + \dots + \dots + \dots + \dots + \dots + \dots = \dots$
 $8 \cdot 7 = 7 + \dots + \dots + \dots + \dots + \dots + \dots + \dots = \dots$
 $9 \cdot 7 = 7 + \dots + \dots + \dots + \dots + \dots + \dots + \dots + \dots = \dots$
 $10 \cdot 7 = 7 + \dots + \dots + \dots + \dots + \dots + \dots + \dots + \dots + \dots = \dots$



Jede Malaufgabe ist eigentlich eine Plusrechnung!

Übe das Einmaleins der 7er - Reihe.

- | | | | |
|----------------------|----------------------|----------------------|----------------------|
| $1 \cdot 7 = \dots$ | $2 \cdot 7 = \dots$ | $10 \cdot 7 = \dots$ | $7 \cdot 7 = \dots$ |
| $2 \cdot 7 = \dots$ | $5 \cdot 7 = \dots$ | $7 \cdot 7 = \dots$ | $4 \cdot 7 = \dots$ |
| $3 \cdot 7 = \dots$ | $8 \cdot 7 = \dots$ | $4 \cdot 7 = \dots$ | $6 \cdot 7 = \dots$ |
| $4 \cdot 7 = \dots$ | $1 \cdot 7 = \dots$ | $2 \cdot 7 = \dots$ | $2 \cdot 7 = \dots$ |
| $5 \cdot 7 = \dots$ | $10 \cdot 7 = \dots$ | $3 \cdot 7 = \dots$ | $1 \cdot 7 = \dots$ |
| $6 \cdot 7 = \dots$ | $9 \cdot 7 = \dots$ | $9 \cdot 7 = \dots$ | $9 \cdot 7 = \dots$ |
| $7 \cdot 7 = \dots$ | $4 \cdot 7 = \dots$ | $5 \cdot 7 = \dots$ | $3 \cdot 7 = \dots$ |
| $8 \cdot 7 = \dots$ | $6 \cdot 7 = \dots$ | $6 \cdot 7 = \dots$ | $10 \cdot 7 = \dots$ |
| $9 \cdot 7 = \dots$ | $3 \cdot 7 = \dots$ | $1 \cdot 7 = \dots$ | $8 \cdot 7 = \dots$ |
| $10 \cdot 7 = \dots$ | $7 \cdot 7 = \dots$ | $8 \cdot 7 = \dots$ | $5 \cdot 7 = \dots$ |





Vervollständige die Plusaufgaben und rechne aus.



Jede Malaufgabe ist eigentlich eine Plusrechnung!

$$1 \cdot 7 = 7$$

$$2 \cdot 7 = 7 + 7 = 14$$

$$3 \cdot 7 = 7 + 7 + 7 = 21$$

$$4 \cdot 7 = 7 + 7 + 7 + 7 = 28$$

$$5 \cdot 7 = 7 + 7 + 7 + 7 + 7 = 35$$

$$6 \cdot 7 = 7 + 7 + 7 + 7 + 7 + 7 = 42$$

$$7 \cdot 7 = 7 + 7 + 7 + 7 + 7 + 7 + 7 = 49$$

$$8 \cdot 7 = 7 + 7 + 7 + 7 + 7 + 7 + 7 + 7 = 56$$

$$9 \cdot 7 = 7 + 7 + 7 + 7 + 7 + 7 + 7 + 7 + 7 = 63$$

$$10 \cdot 7 = 7 + 7 + 7 + 7 + 7 + 7 + 7 + 7 + 7 + 7 = 70$$

Übe das Einmaleins der 7er - Reihe.

$$1 \cdot 7 = 7$$

$$2 \cdot 7 = 14$$

$$10 \cdot 7 = 70$$

$$7 \cdot 7 = 49$$

$$2 \cdot 7 = 14$$

$$5 \cdot 7 = 35$$

$$7 \cdot 7 = 49$$

$$4 \cdot 7 = 28$$

$$3 \cdot 7 = 21$$

$$8 \cdot 7 = 56$$

$$4 \cdot 7 = 28$$

$$6 \cdot 7 = 42$$

$$4 \cdot 7 = 28$$

$$1 \cdot 7 = 7$$

$$2 \cdot 7 = 14$$

$$2 \cdot 7 = 14$$

$$5 \cdot 7 = 35$$

$$10 \cdot 7 = 70$$

$$3 \cdot 7 = 21$$

$$1 \cdot 7 = 7$$

$$6 \cdot 7 = 42$$

$$9 \cdot 7 = 63$$

$$9 \cdot 7 = 63$$

$$9 \cdot 7 = 63$$

$$7 \cdot 7 = 49$$

$$4 \cdot 7 = 28$$

$$5 \cdot 7 = 35$$

$$3 \cdot 7 = 21$$

$$8 \cdot 7 = 56$$

$$6 \cdot 7 = 42$$

$$6 \cdot 7 = 42$$

$$10 \cdot 7 = 70$$

$$9 \cdot 7 = 63$$

$$3 \cdot 7 = 21$$

$$1 \cdot 7 = 7$$

$$8 \cdot 7 = 56$$

$$10 \cdot 7 = 70$$

$$7 \cdot 7 = 49$$

$$8 \cdot 7 = 56$$

$$5 \cdot 7 = 35$$

